



## Město Oloví

### **Obecně závazná vyhláška Města Oloví č. 5/2011 o zákazu požívání alkoholických nápojů na veřejném prostranství**

Zastupitelstvo Města Oloví podle ustanovení § 10 písm. a) a § 84 odst. 2 písm. h), zákona č. 128/2000 Sb., o obcích, ve znění pozdějších předpisů se usneslo dne 15.června 2011 usnesením č. 43/11 vydat tuto obecně závaznou vyhlášku (dále jen „vyhláška“):

#### Čl. 1

#### **Úvodní ustanovení**

Cílem této vyhlášky v rámci zabezpečení místních záležitostí veřejného pořádku je vymezit některá místa veřejného prostranství, na kterých se zakazuje konzumovat alkoholické nápoje.

#### Čl. 2

#### **Vymezení pojmů**

Veřejným prostranstvím jsou všechna náměstí, ulice, tržiště, chodníky, veřejná zeleň, parky a další prostory přístupné každému bez omezení tedy sloužící obecnému užívání, a to bez ohledu na vlastnictví k tomuto prostoru.<sup>1)</sup>

#### Čl. 3

#### **Zákaz požívání alkoholických nápojů na veřejném prostranství**

1. Zakazuje se konzumace alkoholu na vymezených plochách veřejného prostranství ve městě Oloví. Výjimku tvoří společenské akce, které pořadatel oznámí 15 dní před jejich konáním Městskému úřadu v Oloví.
2. Vymezené plochy se zákazem požívání alkoholických nápojů na veřejném prostranství jsou uvedeny v přílohách č.1 až 3, které jsou nedílnou součástí této vyhlášky.

#### Čl. 4

#### **Závěrečná ustanovení**

1. Tato obecně závazná vyhláška se vztahuje pouze na veřejná prostranství vyjmenovaná v přílohách č.1 až 3 této vyhlášky.
2. Tato vyhláška nabývá účinnosti patnáctým dnem po jejím vyhlášení.

Vladimír Opolský, v.r.  
místostarosta Města Oloví

Miroslav Filandr, v.r.  
starosta Města Oloví

---

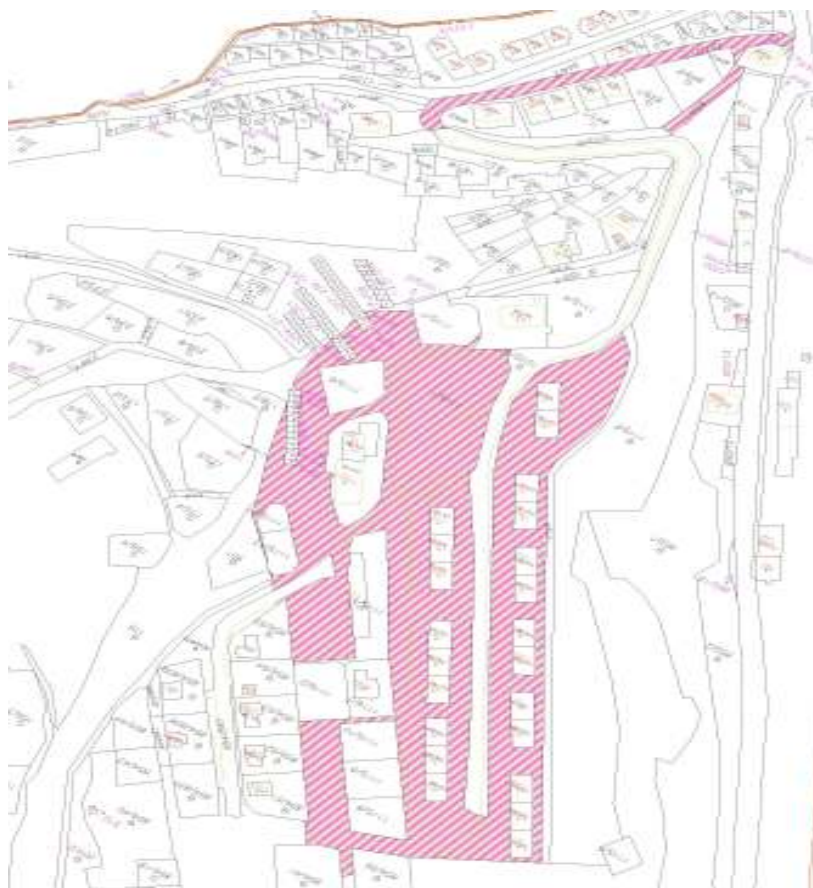
1) § 34 zák. č. 128/2000 Sb., o obcích (obecní zřízení), ve znění pozdějších předpisů

Vymezení míst, kde je zákaz požívání alkoholu na veřejném prostranství :

Příloha č. 1

**Město Oloví – sídliště Hory + příjezdová komunikace a přístupové schodiště k sídlišti Hory, sídliště nám. Horní, okolí Základní školy, Mateřské školy, park, dětské hřiště, městský park, ul. Sklářská, ulice Tovární a Pplk. Sochora.**

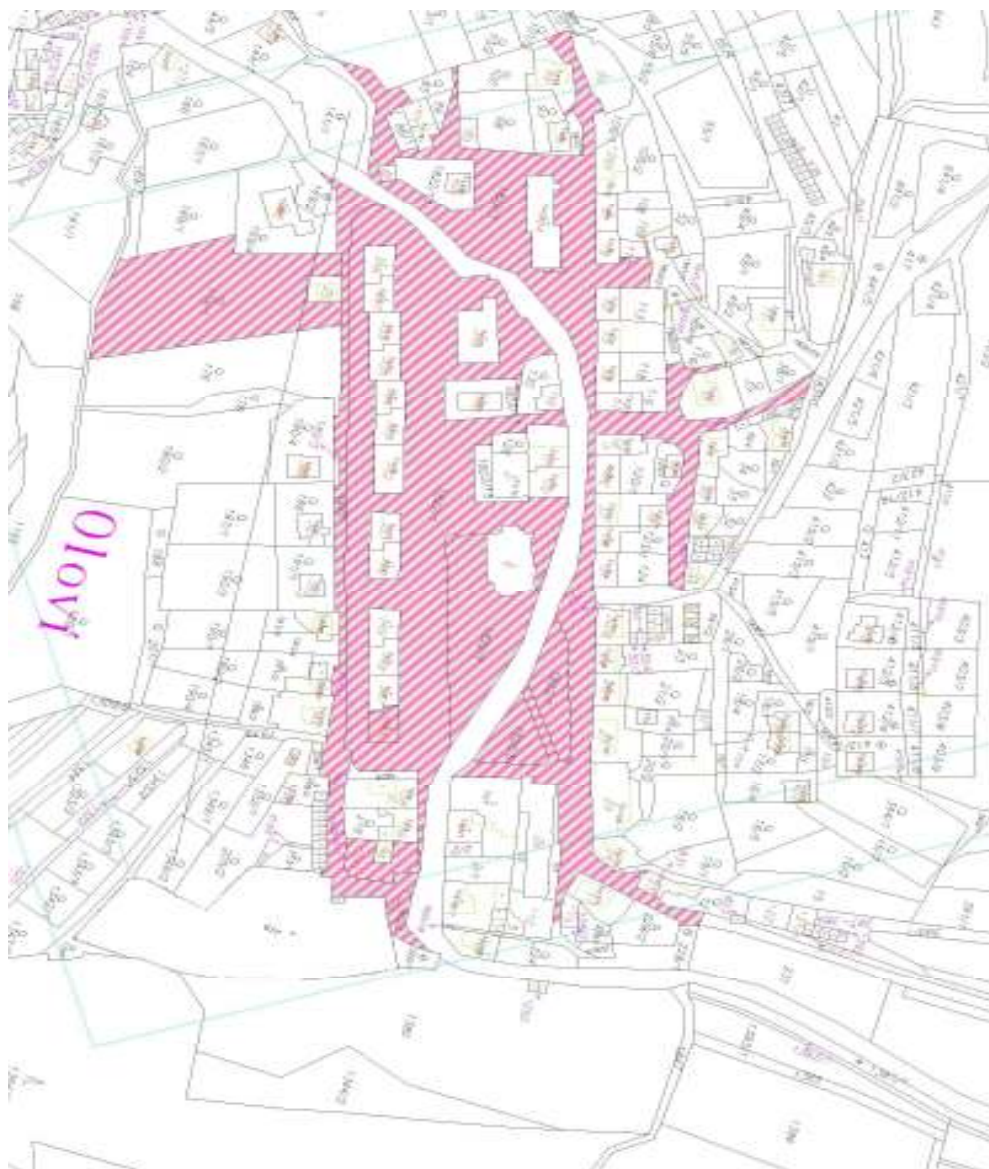
- A. Část – sídliště Hory – veřejné prostranství ohraničené ulicemi a pozemky včetně :  
- Prostor je vymezen hranicí pozemku p.p.č. 1115/1
- B. Část příjezdové komunikace k sídlišti Hory + přístupové schodiště k sídlišti Hory, veřejné prostranství ohraničené ulicemi a pozemky včetně :  
- Prostor je vymezen pozemky p.p.č. 1072/11 a p.p.č. 850/11.



Mapa č. 1 – A,B

C. Část - sídliště nám. Horní, okolí Základní školy, Mateřské školy, park a dětské hřiště.

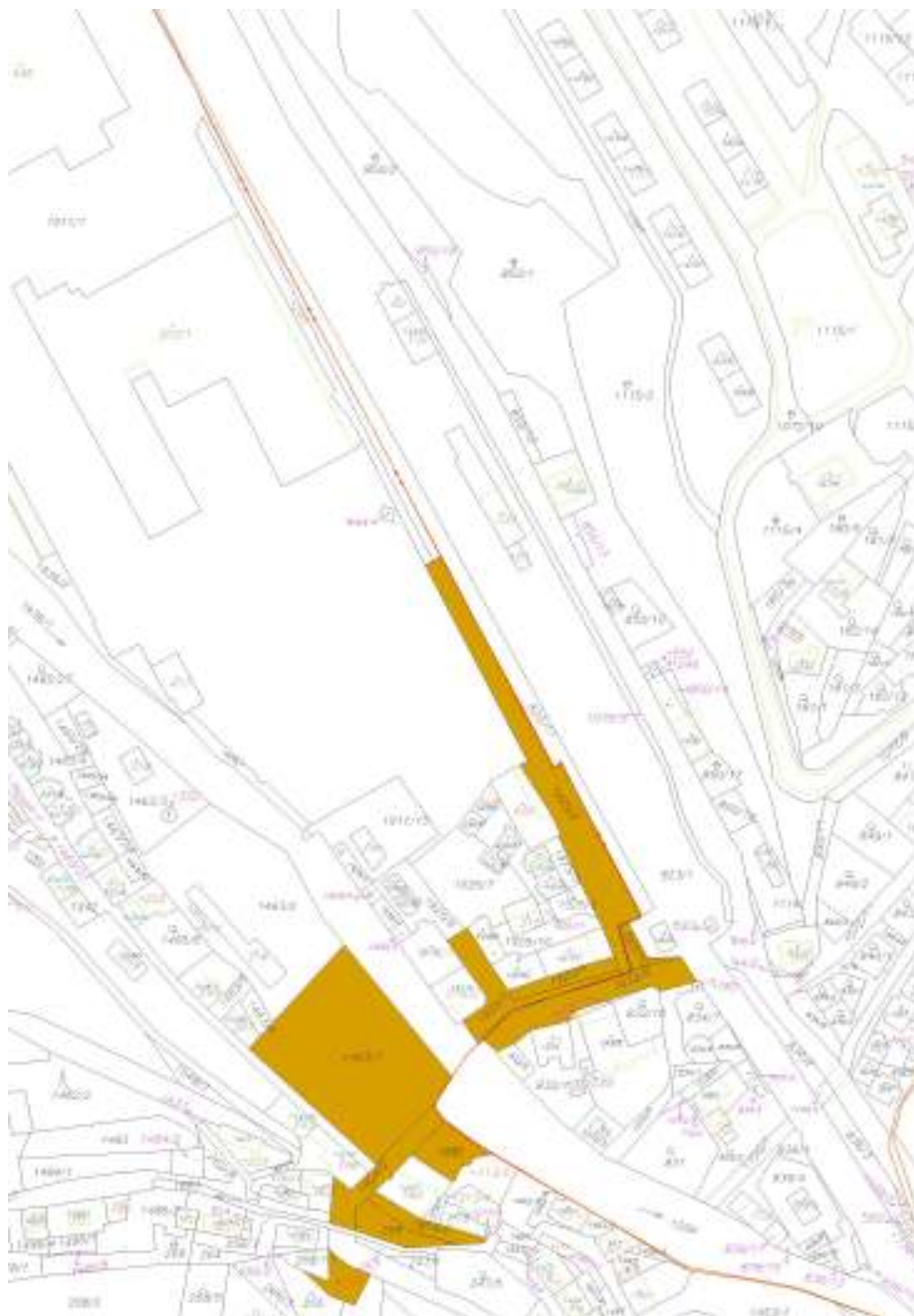
- Prostory jsou vymezeny ul. Smetanova , Tyršova, Krajkovská, Zahradní, Radniční, nám. Horní a jednotlivými pozemky : p.p.č. 1822/1, p.p.č.1822/2, p.p.č. 1822/3, p.p.č. 1822/7, p.p.č. 1822/8, p.p.č. 1822/9, p.p.č. 1826, p.p.č. 161, p.p.č. 174/1.



Mapa č. 2 - C

D. Část - městský park, ulice Tovární, Pplk. Sochora - veřejné prostranství ohraničené ulicemi včetně :

- Prostor je vymezen ul. Sklářskou, ul. Tovární, Pplk. Sochora a p.p.č. 1925/2, p.p.č. 823/10, p.p.č. 1925/4, p.p.č. 1072/5, p.p.č.1463/1,p.p.č. 1824/2, p.p.č. 1885, p.p.č. 1925/1, p.p.č. 1854/2, st.p.č. 228, p.p.č. 258.



Mapa č. 3 - D